

## 高校生一日医療体験 日程一覧表

体験/施設/日		24日 (月)	25日 (火)	26日 (水)	27日 (木)	28日 (金)	31日 (月)	1日 (火)	2日 (水)	3日 (木)	4日 (金)	7日 (月)	8日 (火)	9日 (水)	10日 (木)
医師	城北病院	-	-	-	-	-	-	2	2	2	2	2	2	2	2
	寺井病院	-	2	2	2	-	-	2	2	2	-	-	2	2	-
	輪島診療所	-	-	1	1	1	-	-	1	1	1	-	-	1	1
	羽咋診療所	1	-	1	1	-	1	-	-	-	-	1	-	1	1
	けんろく 診療所	-	-	-	2	-	-	-	-	2	-	-	-	-	2
看護師	城北病院	15	15	-	-	-	-	15	15	15	-	-	-	-	-
	寺井病院	-	-	2	2	-	-	2	2	2	2	-	2	2	2
	輪島診療所	1	1	1	1	1	2	2	2	2	2	2	2	2	2
	羽咋診療所	2	2	2	2	-	2	-	-	-	-	2	2	2	2
	健生 クリニック	-	2	-	-	-	-	2	-	-	-	-	2	-	2
	けんろく 診療所	-	-	-	2	-	-	-	-	2	-	-	-	-	2
	上荒屋 クリニック	-	-	-	2	-	-	-	-	2	-	-	-	-	2
	小松みなみ 診療所	-	-	2	-	-	-	-	2	-	-	-	-	2	-
薬剤師	菜の花薬局	-	-	6	-	-	6	-	6	6	-	-	-	-	-
リハビリ	城北病院	-	-	-	-	-	-	5	5	5	5	-	-	-	-
臨床 検査 技師	城北病院	-	3	-	-	-	-	3	-	-	-	-	-	-	-
診療 放射線 技師	城北病院	-	3	-	-	-	-	3	-	-	-	-	3	-	-
臨床 工学 技士	城北病院	-	2	-	-	-	-	2	-	-	-	-	2	-	-
歯科 医師	城北歯科	-	1	-	-	-	-	-	-	-	-	-	1	-	-
歯科 衛生士		-	2	-	-	-	-	-	-	-	-	-	2	-	-

(名)

# 医師体験

対象：医学部進学を志望されている1、2、3年生

内容：医師に密着して仕事や患者さんとの関わりを見学します

## 体験スケジュール例

午前	集合・更衣 オリエンテーション 見学（手術、往診、外来など）
午後	医師体験（聴診、心肺蘇生など） 多職種見学 感想文記入・更衣



7月	24日(月)	25日(火)	26日(水)	27日(木)	28日(金)	31日(月)
寺井病院	-	2名	2名	2名	-	-
輪島診療所	-	-	1名	1名	1名	-
羽咋診療所	1名	-	1名	1名	-	1名
けんろく診療所	-	-	-	2名	-	-

8月	1日(火)	2日(水)	3日(木)	4日(金)	7日(月)	8日(火)	9日(水)	10日(木)
城北病院	2名	2名	2名	2名	2名	2名	2名	2名
寺井病院	2名	2名	2名	-	-	2名	2名	-
輪島診療所	-	1名	1名	1名	-	-	1名	1名
羽咋診療所	-	-	-	-	1名	-	1名	1名
けんろく診療所	-	-	2名	-	-	-	-	2名

3年生は午前・午後・1日体験の3コースから選ぶことができます。

# 看護師体験

対象：看護師を志望されている、**1、3年生**

内容：看護の現場を見学し、看護師と一緒に患者さんへの援助などの体験をします

## 体験スケジュール例

午前	集合・更衣 オリエンテーション 病棟で看護体験
午後	看護技術体験・看護師との交流 感想文記入



7月	24日(月)	25日(火)	26日(水)	27日(木)	28日(金)	31日(月)
城北病院	15名	15名	-	-	-	-
寺井病院	-	-	2名	2名	-	-
輪島診療所	1名	1名	1名	1名	1名	2名
羽咋診療所	2名	2名	2名	2名	-	2名
けんろく診療所	-	-	-	2名	-	-
健生クリニック	-	2名	-	-	-	-
上荒屋クリニック	-	-	-	2名	-	-
小松みなみ診療所	-	-	2名	-	-	-

8月	1日(火)	2日(水)	3日(木)	4日(金)	7日(月)	8日(火)	9日(水)	10日(木)
城北病院	15名	15名	15名	-	-	-	-	-
寺井病院	2名	2名	2名	2名	-	2名	2名	2名
輪島診療所	2名	2名	2名	2名	2名	2名	2名	2名
羽咋診療所	-	-	-	-	2名	2名	2名	2名
けんろく診療所	-	-	2名	-	-	-	-	2名
健生クリニック	2名	-	-	-	-	2名	-	2名
上荒屋クリニック	-	-	2名	-	-	-	-	2名
小松みなみ診療所	-	2名	-	-	-	-	2名	-

# 薬剤師体験

対象：薬剤師を志望されている1、2、3年生  
内容：保険薬局薬剤師の仕事を見学、体験します

## 体験スケジュール例

午後	薬剤師の仕事紹介 施設見学 軟膏充填体験 粉薬の分包薬作り体験 揃えた薬のチェック 服薬指導体験 薬剤師の進路アドバイス、インタビュー 感想文記入
----	--



7月	24日(月)	25日(火)	26日(水)	27日(木)	28日(金)	31日(月)
菜の花薬局	-	-	6名	-	-	6名

8月	1日(火)	2日(水)	3日(木)	4日(金)	7日(月)	8日(火)	9日(水)	10日(木)
菜の花薬局	-	6名	6名	-	-	-	-	-

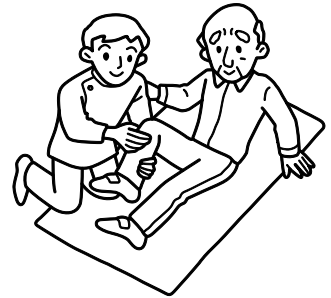
薬剤師体験は午後のみとなります

# リハビリ体験

対象：理学療法士、作業療法士、言語聴覚士を志望されている1、2、3年生  
 内容：理学療法士、作業療法士、言語聴覚士の3つの職種の仕事を見学、体験  
 します

## 体験スケジュール例

午前	理学療法士見学、患者体験（装具装着など） 作業療法士見学、患者体験（補助具体験など）
午後	言語聴覚士見学、患者体験（とろみ茶体験など） 感想文記入



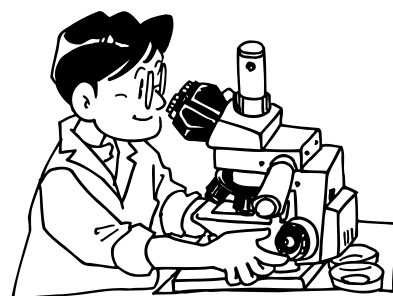
8月	1日(火)	2日(水)	3日(木)	4日(金)	7日(月)	8日(火)	9日(水)	10日(木)
城北病院	5名	5名	5名	5名	-	-	-	-

# 臨床検査技師体験

対象：臨床検査技師を志望されている、**2、3年生**  
 内容：臨床検査技師の仕事を見学、体験します

## 体験スケジュール例

午前	仕事紹介 眼底撮影体験 遠心分離機の操作体験
午後	血液型判定体験、 顕微鏡を使う検査の見学 感想文記入



7月	24日(月)	25日(火)	26日(水)	27日(木)	28日(金)	31日(月)
城北病院	-	3名	-	-	-	-

8月	1日(火)	2日(水)	3日(木)	4日(金)	7日(月)	8日(火)	9日(水)	10日(木)
城北病院	3名	-	-	-	-	-	-	-

# 診療放射線技師体験

対象：診療放射線技師を志望されている1、2、3年生  
 内容：診療放射線技師の仕事を見学、体験します

## 体験スケジュール例

午前	仕事紹介 CT、MRI、超音波検査見学、説明
午後	マンモグラフィ、骨密度、X線TV、血管造影検査見学、説明 MRI、超音波検査（放射線を使わない検査）体験 感想文記入



7月	24日(月)	25日(火)	26日(水)	27日(木)	28日(金)	31日(月)
城北病院	-	3名	-	-	-	-

8月	1日(火)	2日(水)	3日(木)	4日(金)	7日(月)	8日(火)	9日(水)	10日(木)
城北病院	3名	-	-	-	-	3名	-	-

# 臨床工学技士体験

対象：臨床工学技士を志望されている2、3年生  
 内容：臨床工学技士の仕事を見学、体験します

## 体験スケジュール例

午前	透析、カテーテル検査見学
午後	見学（点滴ポンプ、人工呼吸器点検など） 病室見学（人工呼吸器を使用している患者） 透析見学（患者様と対話、臨床工学技士密着） 感想文記入



7月	24日(月)	25日(火)	26日(水)	27日(木)	28日(金)	31日(月)
城北病院	-	2名	-	-	-	-

8月	1日(火)	2日(水)	3日(木)	4日(金)	7日(月)	8日(火)	9日(水)	10日(木)
城北病院	2名	-	-	-	-	2名	-	-

# 歯科医師体験

対象：歯科医師を志望されている1、2、3年生  
 内容：歯科医師の仕事を見学、体験します

体験スケジュール例

午前	仕事紹介 病棟往診に同行
午後	技工体験（自分の歯型をとります） 治療見学 感想文記入



7月	24日(月)	25日(火)	26日(水)	27日(木)	28日(金)	31日(月)
城北歯科	-	1名	-	-	-	-

8月	1日(火)	2日(水)	3日(木)	4日(金)	7日(月)	8日(火)	9日(水)	10日(木)
城北歯科	-	-	-	-	-	1名	-	-

# 歯科衛生士体験

対象：歯科衛生士を志望されている1、2、3年生  
 内容：ブラッシング体験や歯科衛生士の仕事を見学、体験します

体験スケジュール例

午前	仕事紹介 歯のクリーニング体験
午後	自分の歯の模型作り、パキューム体験 感想文記入



7月	24日(月)	25日(火)	26日(水)	27日(木)	28日(金)	31日(月)
城北歯科	-	2名	-	-	-	-

8月	1日(火)	2日(水)	3日(木)	4日(金)	7日(月)	8日(火)	9日(水)	10日(木)
城北歯科	-	-	-	-	-	2名	-	-